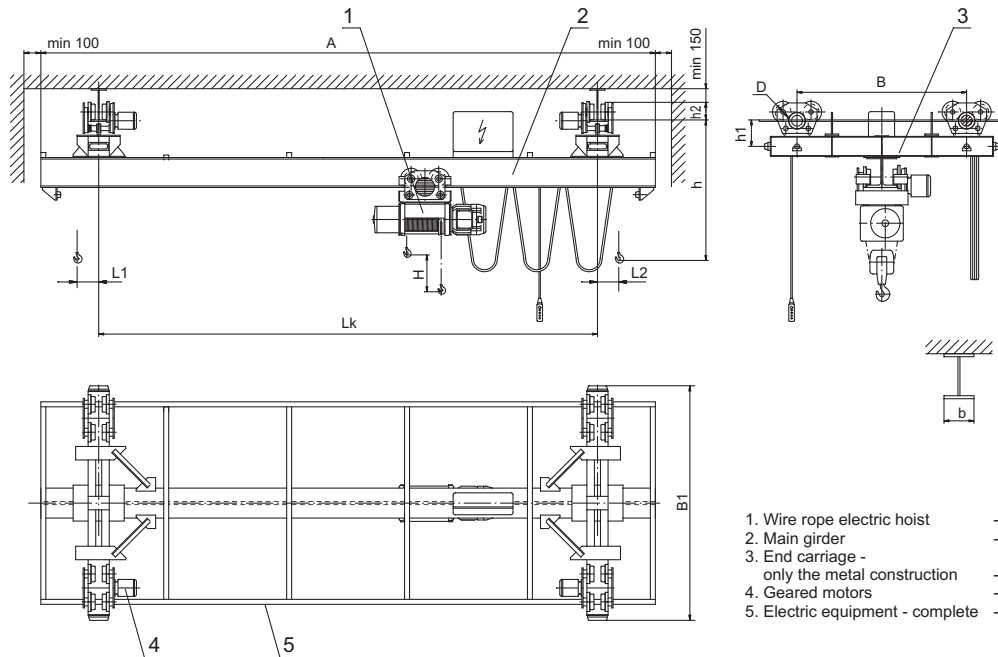


SINGLE GIRDER SUSPENSION OVERHEAD TRAVELING CRANES

Main parameters and dimensions

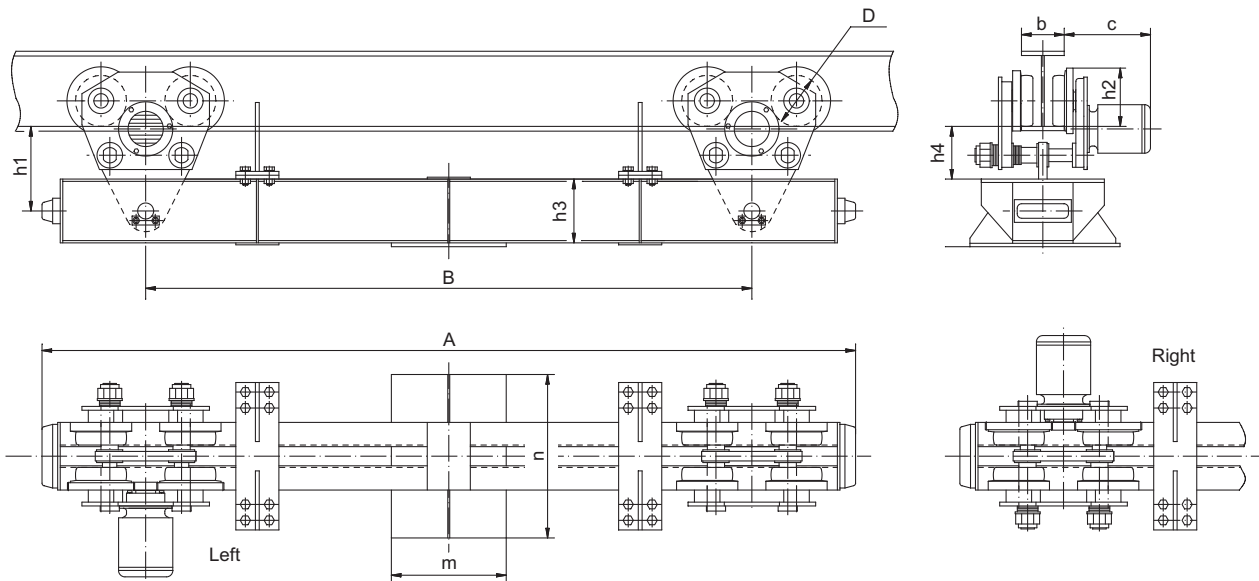


Designation	Capacity, Q	Span Lk	Lifting height H	Speeds			Dimensions								Rmax (Maximum pressure on travel wheel)
				of lift	of crab	of crane	A	B	B1	D	b	h	h1	h2	
-	t	m		m/min			mm								kN
MES 0,5/7	0,5	7	6 ... 51	8	20	20/6	8000	1200	1720	100	90 ... 130	1370	190	132	7
MES 0,5/10		10		12400			1700	2200	1410			7,5			
MES 0,5/12		12		14400			2000	2520	1430			8			
MES 1/7	1	7	6 ... 51	8	20	20/6	8000	1200	1720	100	130 ... 150	1390	190	132	10,5
MES 1/10		10		12400			1700	2200	1430			11,5			
MES 1/12		12		14400			2000	2520	1450			12			
MES 2/7	2	7	5 ... 45	8	20	20/6	8000	1200	1770	125	130 ... 150	1630	220	155	17
MES 2/10		10		12400			1700	2270	1670			18			
MES 2/12		12		14400			2000	2570	1710			19,5			
MES 3,2/7	3,2	7	5 ... 37	8	20	20/6	8000	1200	1770	125	130 ... 150	1720	220	155	25
MES 3,2/10		10		12400			1700	2340	1795			26			
MES 3,2/12		12		14400			2000	2640	1815			27			
MES 5/7	5	7	7 ... 40	8	20	20/6	8000	1200	1840	160	130 ... 150	2085	265	187	36
MES 5/10		10		12400			1700	2340	2125			37			
MES 5/12		12		14400			2000	2640	2165			38			
MES 8/7	8	7	7 ... 37	8	20	20/6	8000	1200	1840	160	130 ... 150	2255	265	187	56
MES 8/10		10		12400			1700	2340	2295			57			
MES 8/12		12		14400			2000	2640	2345			58			

Remarks:

*) Sizes L1 and L2 depend on the hoist type and the lifting height

End carriages



Designation	Capacity, Q	Span Lk	Speeds	Monorail crane crab			Dimensions										
				Type	El. motor, type	Output	A	B	D	b	c max	h1	h2	h3	h4	m	n
-	t	m	m/min	-	-	kW	mm										
MES 01-00		7					1720	1200						120		220	445
MES 01-01	0,5	10	20/6	EK 100 B	KK 1405-12/4A	0,06/0,18	2220	1700	100	90 ... 130	310	190	132	120	130	260	457
MES 01-02		12					2520	2000						140		280	457
MES 01-03		7					1720	1200						120		240	445
MES 01-04	1	10	20/6	EK 100 B	KK 1405-12/4	0,06/0,18	2220	1700	100	90 ... 130	310	190	132	140	130	280	457
MES 01-05		12					2520	2000						160		300	469
MES 01-06		7					1770	1200						140		280	462
MES 01-07	2	10	20/6	EK 125 B	KK 1407-12/4	0,11/0,37	2270	1700	125	130 ... 150	360	220	155	160	148	320	474
MES 01-08		12					2570	2000						180		360	486
MES 01-09		7		EK 125 B	KK 1407-12/4	0,11/0,37	1770	1200	125		360	220	155	160	148	300	474
MES 01-10	3,2	10	20/6	EK 160 B	KK 1407-12/4	0,11/0,37	2340	1700	160	130 ... 150	365	265	187	200	165	360	512
MES 01-11		12					2640	2000						200			
MES 01-12		7					1840	1200	160					200			512
MES 01-13	5	10	20/6	EK 160 B	KK 1407-12/4	0,11/0,37	2340	1700		130 ... 150	365	265	187	220	165	360	524
MES 01-14		12					2640	2000						240			540
MES 01-15		7					1840	1200						220			524
MES 01-16	8	10	20/6	EK 160 B	KK 1407-12/4	0,11/0,37	2340	1700	160	130 ... 150	365	265	187	270	165	360	550
MES 01-17		12					2640	2000						300			560