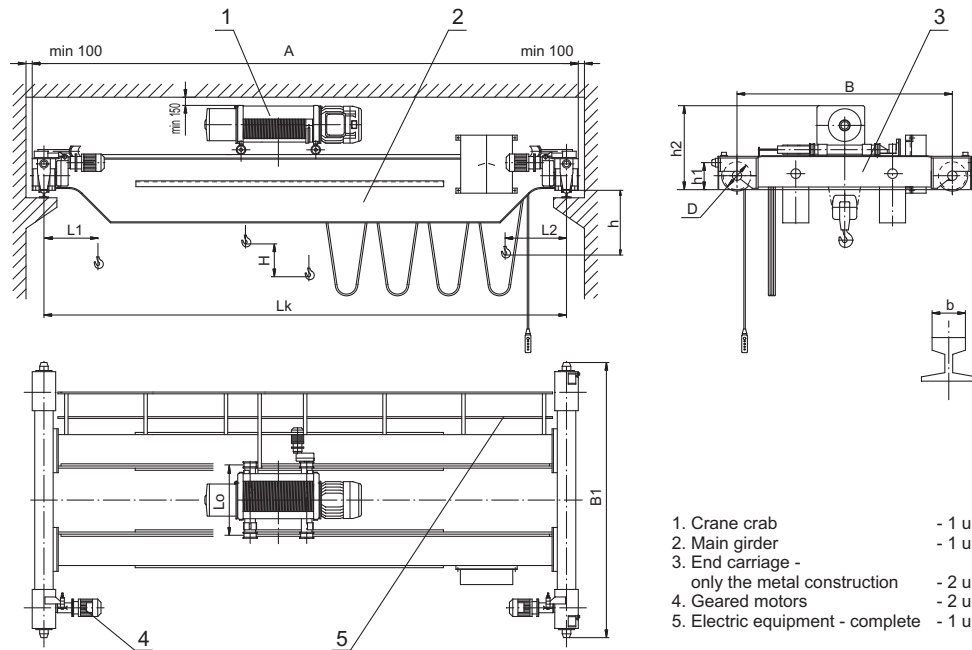


DOUBLE GIRDER STANDING OVERHEAD TRAVELING CRANES

Main parameters and dimensions

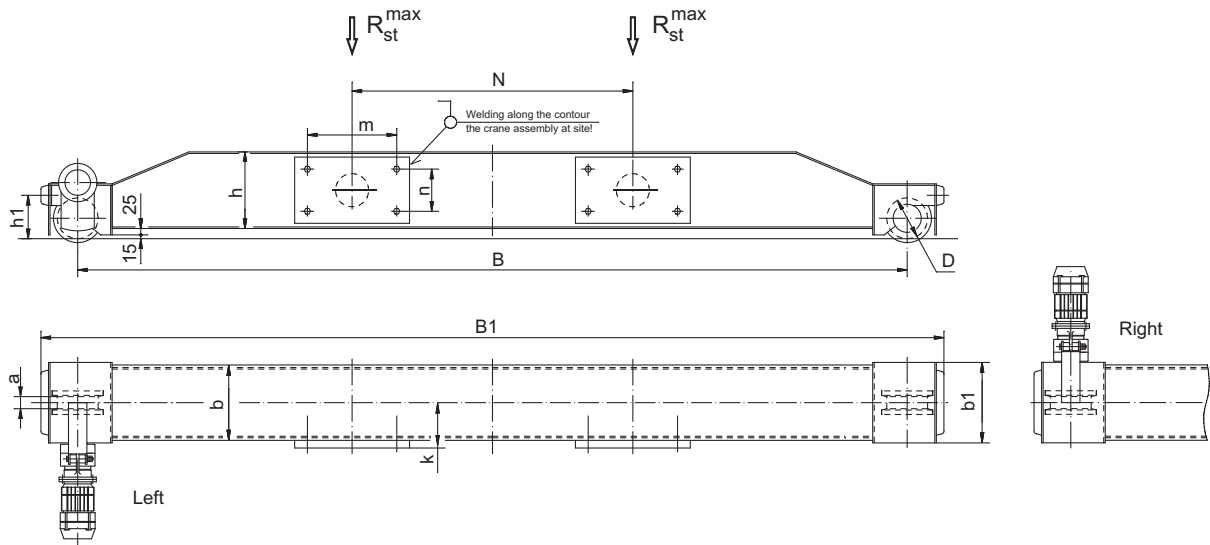


Designation	Capacity, Q	Span Lk	Lifting height H	Speeds			Dimensions								Rmax (Maximum pressure on travel wheel)	
				of lift	of crab	of crane	A	B	B1	D	b	Lo	h, min	h1		h2
-	t	m		m/min			mm								kN	
BCD-B 5/10,5	5	10,5	7 ... 40	8 8/2	20 20/6	20/6	10785	3500	3880	200	50	1000	248	200	1150	44
BCD-B 5/16,5		16,5					16785	3500	3880				248		1150	50
BCD-B 5/22,5		22,5					22785	4000	4380				208		1190	58
BCD-B 5/28,5		28,5					28840	4200	4695				188		1200	69
BCD-B 6,3/10,5	6,3	10,5	5 ... 18	4 4/1	20 20/6	20/6	10785	3500	3880	200	50	1000	248	200	1070	52
BCD-B 6,3/16,5		16,5					16785	3500	3880				248		1070	58
BCD-B 6,3/22,5		22,5					22840	4000	4495				188		1140	67
BCD-B 6,3/28,5		28,5					28840	4200	4695				148		1180	78
BCD-B 8/10,5	8	10,5	7 ... 34	8 8/2	20 20/6	20/6	10840	3500	3995	250	50	1000	248	250	1240	61
BCD-B 8/16,5		16,5					16840	3500	3995				248		1240	69
BCD-B 8/22,5		22,5					22840	4000	4495				188		1290	77
BCD-B 8/28,5		28,5					28840	4200	4790				128		1350	90
BCD-B 10/10,5	10	10,5	5 ... 20	4 4/1	20 20/6	20/6	10840	3500	3995	320	50	1000	193	250	1170	78
BCD-B 10/16,5		16,5					16840	3500	4090				173		1190	85
BCD-B 10/22,5		22,5					22840	4000	4590				113		1250	95
BCD-B 10/28,5		28,5					28880	4200	4830				85		1280	108
BCD-B 12,5/10,5	12,5	10,5	8 ... 17	4 4/1	20 20/6	20/6	10840	3500	4090	320	50	1200	163	290	1330	87
BCD-B 12,5/16,5		16,5					16840	3500	4090				163		1330	95
BCD-B 12,5/22,5		22,5					22880	4000	4630				75		1430	107
BCD-B 12,5/28,5		28,5					28880	4200	4830				75		1430	119
BCD-B 16/10,5	16	10,5	8 ... 17	4 4/1	20 20/6	20/6	10840	3500	4090	320	50	1200	253	290	1370	107
BCD-B 16/16,5		16,5					16880	3500	4130				253		1390	115
BCD-B 16/22,5		22,5					22880	4000	4630				205		1430	128
BCD-B 16/28,5		28,5					28880	4200	4830				155		1480	142
BCD-B 20/10,5	20	10,5	8 ... 17	3,2 3,2/0,8	20 20/6	20/6	10880	3500	4130	400	70	1400	205	370	1420	130
BCD-B 20/16,5		16,5					16880	3500	4130				205		1420	139
BCD-B 20/22,5		22,5					22880	4000	4630				155		1480	150
BCD-B 20/28,5		28,5					28880	4200	4830				155		1480	166

Remarks:

*) Sizes L1 and L2 depend on the hoist type and the lifting height

End carriages



Designation	Capacity, Q	Span Lk	Speeds	Geared motor		Dimensions												Rst max				
				Type	Output	D	B	B1	a	b	b1	h	h1	k	m	n	N					
-	t	m	m/min	-	kW	mm												kN				
ECD-B 00	5	10,5	20/6	TP1250-46 T90S-12/4	0,18/0,55	200	3500	3880	65	270	270	400	200	165	330	260	1224	54				
ECD-B 01		16,5				4000	4380	470				300		1364	54							
ECD-B 02		22,5				250	4200	4695				620		300	1514	60						
ECD-B 03	28,5			TP1250-54 T90S-12/4		250	4200	4695		300	324	460	250	180	710	320	1604	71				
ECD-B 04	6,3	10,5	20/6	TP1250-46 T90S-12/4	0,18/0,55	200	3500	3880	65	270	370	400	200	165	330	260	1224	54				
ECD-B 05		16,5				4000	4380	470				300		1364	73							
ECD-B 06		22,5				250	4000	4495				620		320	1514	69						
ECD-B 07		28,5				250	4200	4695				320		324	500	250	190	710	360	1604	81	
ECD-B 08	8	10,5	20/6	TP1250-54 T90S-12/4	0,18/0,55	250	3500	3995	65	300	324	400	250	180	360	260	1254	73				
ECD-B 09		16,5				3500	3995	470				300		1363	73							
ECD-B 10		22,5				250	4000	4495				620		320	1513	81						
ECD-B 11		28,5				320	4200	4790				70		320	520	290	190	710	380	1602	94	
ECD-B 12		10,5				250	3500	3995				65		300	440	250	180	380	300	1273	82	
ECD-B 13	10	16,5	20/6	TP1315-70 T90L-12/4	0,25/0,75	320	3500	4090	70	320	324	460	290	190	500	320	1393	100				
ECD-B 14		22,5				4000	4590	520				190		640	380	1532	100					
ECD-B 15		28,5				400	4200	4830				85		340	365	550	370	200	710	406	1601	125
ECD-B 16		10,5				320	3500	4090				70		300	324	460	290	180	380	320	1473	100
ECD-B 17	12,5	16,5	20/6	TP1315-70 T100LA-12/4	0,37/1,1	400	3500	4090	85	340	365	550	370	200	500	320	1592	100				
ECD-B 18		22,5				4000	4630	640				406		1732	137							
ECD-B 19		28,5				400	4200	4830				710		406	1801	137						
ECD-B 20	16	10,5	20/6	TP1315-70 T100LA-12/4	0,37/1,1	320	3500	4090	70	320	324	500	290	190	440	360	1532	117				
ECD-B 21		16,5				3500	4130	520				510		380	1601	125						
ECD-B 22		22,5				400	4000	4630				85		340	365	550	370	200	610	406	1700	137
ECD-B 23		28,5				4200	4830	365				600		212	710	456	1800	151				
ECD-B 24		10,5				400	3500	4130				85		340	365	550	370	200	460	406	1751	142
ECD-B 25	20	16,5	20/6	FA87 SDT100LS-8/2-BM2/Z	0,45/1,80	400	3500	4130	85	340	365	550	370	200	560	406	1849	151				
ECD-B 26		22,5				4000	4630	600				212		660	456	1949	162					
ECD-B 27		28,5				4200	4830	760				452		2048	178							

Remarks:

*) R_{st}^{max} - Maximum static loading (kN)

Where:

$$R_{st}^{max} \approx \frac{1}{2} \left[\frac{G_{crane}}{2} + (Q + G_{crab}) \right] \cdot 10 \text{ (kN)}$$

G_{crane} - crane dead weight (t);
 Q - crane rated capacity (t);
 G_{crab} - crane crab weight (t)

***) Output revolutions of the gear units FA87 ... - $n_a = 4/17 \text{ min}^{-1}$